

# PHILIPS

## Lighting



# CorePro LED PLC 2P



## CorePro LED PLC 8.9W 840 2P G24d-3

Ο λαμπτήρας CorePro LED PLC 2P ενσωματώνει μια πηγή φωτός LED στην παραδοσιακή μορφή ενός λαμπτήρα φθορισμού. Αυτό το προϊόν είναι η ιδανική λύση αναβάθμισης λαμπτήρων σε εφαρμογές γενικού φωτισμού: πληροί τις βασικές απαιτήσεις φωτισμού, προσφέρει σημαντική εξοικονόμηση ενέργειας και είναι φιλικό προς το περιβάλλον.

### δεδομένα Προϊόντων

Γενικές πληροφορίες	
Βάση-κάλυμμα	G24d-3
Ονομαστική διάρκεια ζωής	30.000 h
Κύκλος λειτουργίας	50.000
Lighting Technology	LED
Αναφορά μέτρησης φωτεινής ροής	Sphere
Τεχνικά χαρακτηριστικά φωτισμού	
Κωδικός χρώματος	840 [CCT of 4000K]
Γωνία δέσμης (ονομ.)	120 μοίρα(ες)
Φωτεινή ροή	1.100 lm
Απόδοση φωτεινότητας (ονομαστική) (ονομ.)	123 lm/W
Ανάθεση χρωμάτων	Ψυχρό λευκό (CW)
Συχετισμένη θερμοκρασία χρώματος - CCT (ονομαστική)	4000 K
Συνάφεια χρωμάτων	<6
Δείκτης χρωματικής απόδοσης (CRI)	82
LLMF στο τέλος της ονομαστικής διάρκειας ζωής (ονομ.)	70 %
Τιμή τρεμοπαίγματος (PstLM)	1
Στροβοσκοπικό εφέ	0,4
Photobiological safety according to EN 62471	RG1

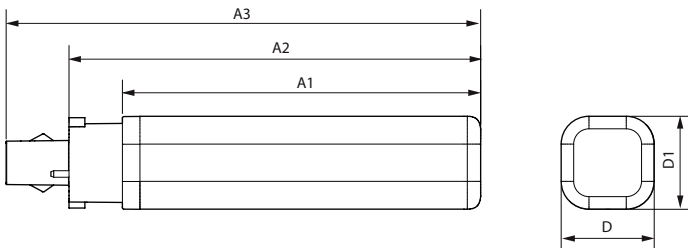
Χαρακτηριστικά ηλεκτρικής λειτουργίας	
Συχνότητα εισόδου	50 έως 60 Hz
Κατανάλωση ενέργειας	8,9 W
Ένταση ρεύματος λαμπτήρα (ονομ.)	52 mA
Χρόνος έναρξης (ονομ.)	0,5 s
Χρόνος προθέρμανσης στο 60% φωτισμού	0,5 s
Συντελεστής ισχύος (Κλάσμα)	0,9
Τάση (ονομ.)	220-240 V
LED alternative to fluorescent lamp power	26 W
Ρεύμα εκκίνησης στο δίκτυο	2,77
Μέγ. αρ. λαμπτήρων σε MCB τύπου B 10 A - Δίκτυο	198
Μέγ. αρ. λαμπτήρων σε MCB τύπου B 10 A - μπάλαστ	198
EM χωρίς πυκνωτή αντιστάθμισης.	
Μέγ. αρ. λαμπτήρων σε MCB τύπου B 10 A - μπάλαστ	-
EM με πυκνωτή αντιστάθμισης.	
Μέγ. αρ. λαμπτήρων σε MCB τύπου B 16 A - Δίκτυο	317
Μέγ. αρ. λαμπτήρων σε MCB τύπου B 16 A - μπάλαστ	317
EM χωρίς πυκνωτή αντιστάθμισης.	
Μέγ. αρ. λαμπτήρων σε MCB τύπου B 16 A - μπάλαστ	-
EM με πυκνωτή αντιστάθμισης.	
Συμβατότητα μπάλαστ	EM/Τάση δικτύου

# CorePro LED PLC 2P

<b>Θερμοκρασία</b>	
Εύρος θερμοκρασίας περιβάλλοντος	-20 έως +35 °C
Μέγιστη θερμο. περιβλήματος λειτουργίας (ονομ.)	75 °C
<b>Συστήματα ελέγχου και ρύθμιση της έντασης</b>	
Με ρύθμιση έντασης	Όχι
<b>Μηχανικά εξαρτήματα και Περιβλήμα</b>	
Φινίρισμα λαμπτήρα	Ματ
Υλικό λαμπτήρα	Πλαστικό
Μήκος προϊόντος	200 mm
Σχήμα λαμπτήρα	PL-C
<b>Έγκριση και Εφαρμογή</b>	
Κατηγορία ενεργειακής απόδοσης	E
Προϊόν εξοικονόμησης ενέργειας	Ναι
Σημάνσεις εγκρίσεων	Συμμόρφωση με την οδηγία RoHS Σήμανση CE Πιστοποιητικό ΚΕΜΑ Keur
Κατανάλωση ενέργειας kWh/1000 ώρες	9 kWh
Αρ. εγγραφής EPREL	1820630

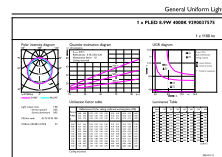
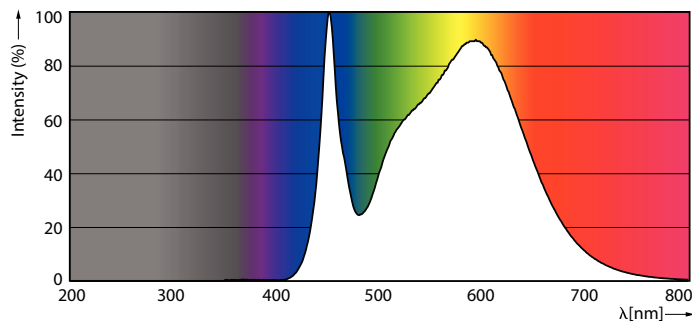
Σήμανση CE	Ναι
Συμβατότητα με την οδηγία RoHS της ΕΕ	Ναι
<b>Στοιχεία προϊόντος</b>	
Όνομα παραγωγέας προϊόντος	CorePro LED PLC 8.9W 840 2P G24d-3
Πλήρες όνομα προϊόντος	CorePro LED PLC 8.9W 840 2P G24d-3
Full EOC	872016928760000
Υπολογισμένη περιγραφή τοπικού κωδικού B2B	LPLC8.9W8402P
Κωδικός παραγωγέας	28760000
Αρ. υλικού (12NC)	929003757502
Τοπικός κωδικός	LPLC8.9W8402P
Αριθμητής - Ποσότητα ανά συσκευασία	1
Καθαρό βάρος (πεμάχιο)	0,090 kg
EAN/UPC - Προϊόν/Θήκη	8720169287600
Αριθμητής SAP - Πακέτα ανά εξωτερικό κουτί	10
EAN/UPC - Κιβώτιο	8720169287617

## Σχεδιάγραμμα διαστάσεων



Product	D1	A1	A2	A3
CorePro LED PLC 8.9W 840 2P G24d-3	34 mm	95 mm	115 mm	138 mm

## Φωτομετρικά δεδομένα

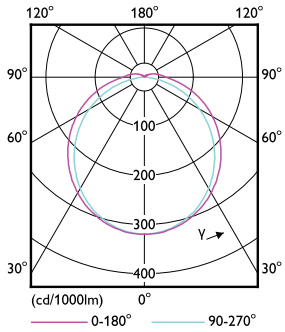


Spectral Power Distribution Colour - CorePro LED PLC 8.9W 840 2P G24d-3

General uniform lighting - CorePro LED PLC 8.9W 840 2P G24d-3

# CorePro LED PLC 2P

## Φωτομετρικά δεδομένα

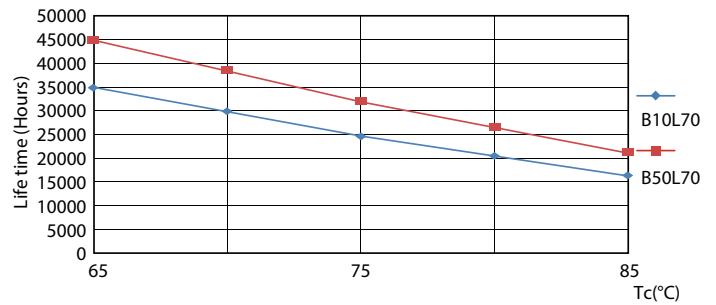


Light Distribution Diagram - CorePro LED PLC 8.9W 840 2P G24d-3

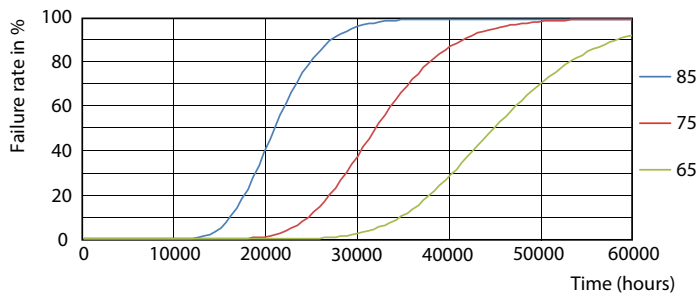
## Διάρκεια ζωής



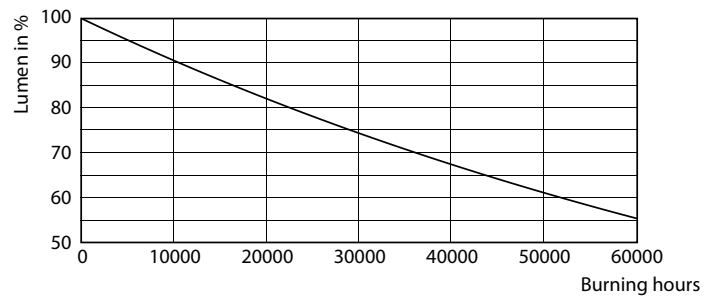
Life Expectancy Diagram



LifetimeVsTc



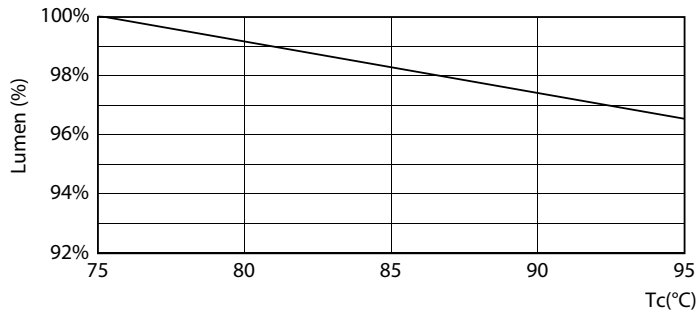
FailureRate



Lumen Maintenance Diagram - CorePro LED PLC 8.9W 840 2P G24d-3

## CorePro LED PLC 2P

### Διάρκεια ζωής



Lumen Maintenance Diagram - CorePro LED PLC 8.9W 840 2P G24d-3

